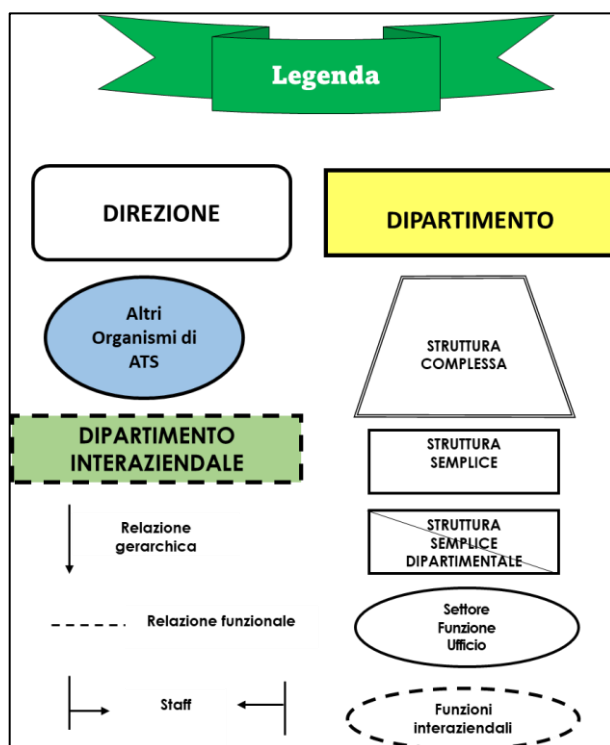
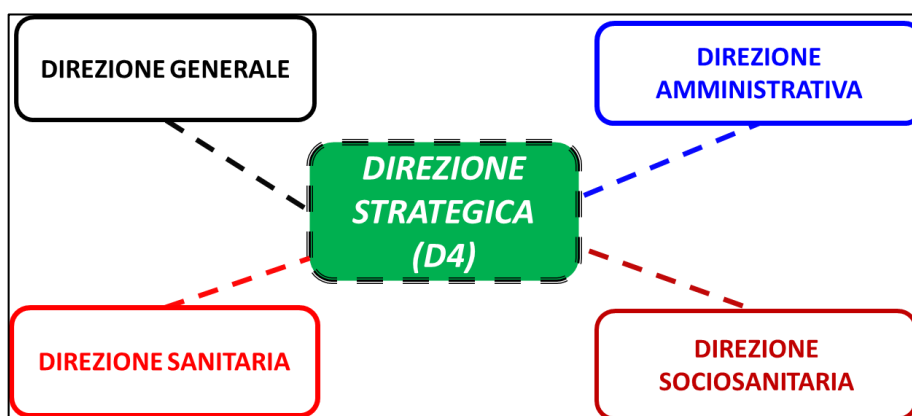




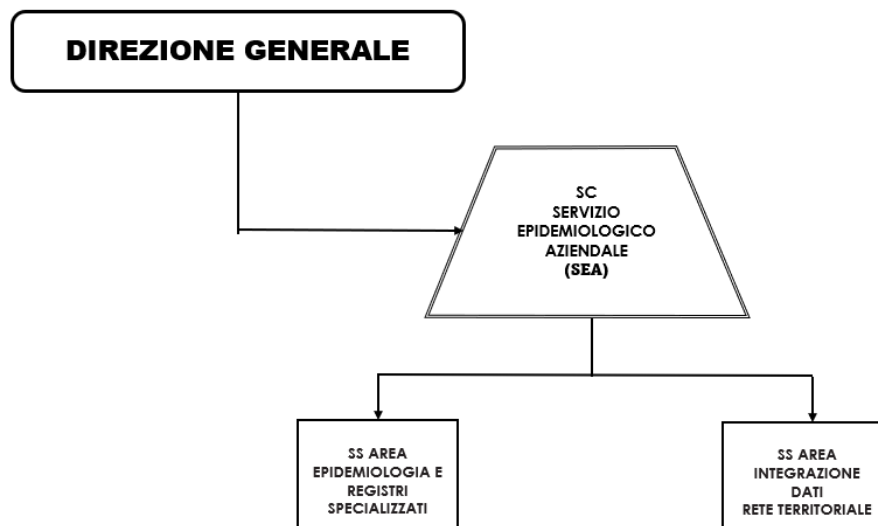
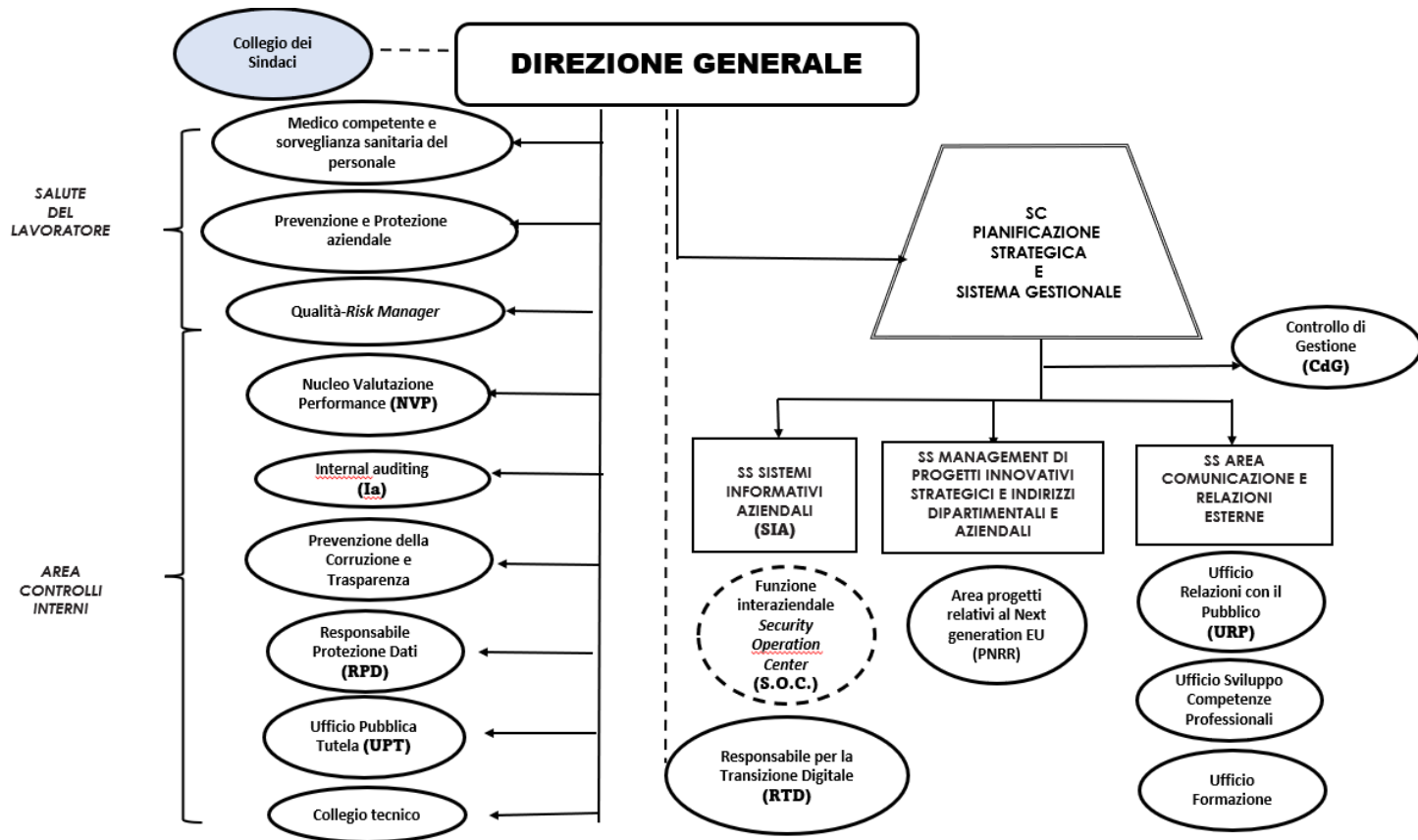
Organigramma ATS BG vigente POAS 2022-2024 aggiornamento 2024



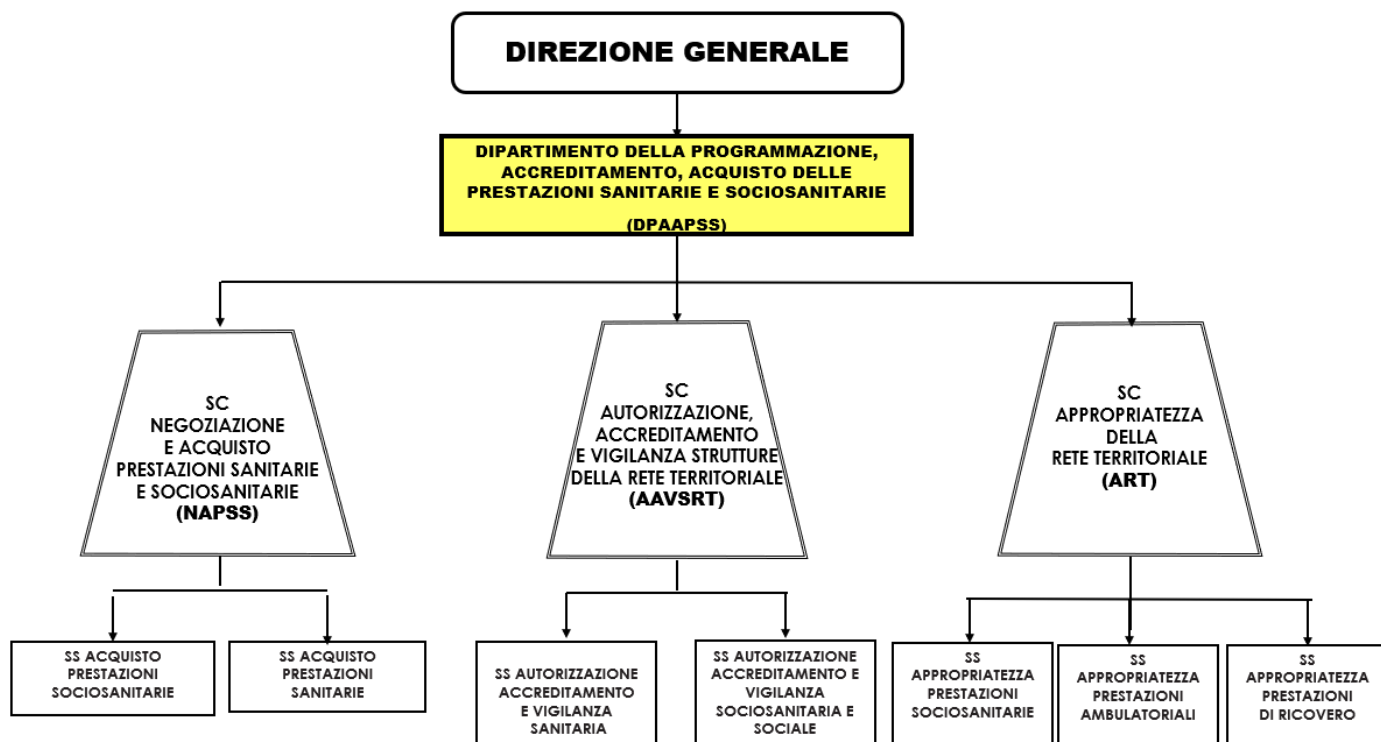
Fonte DAMM –ATS di Bergamo



Fonte DAMM –ATS di Bergamo



Fonte DAMM-ATS di Bergamo



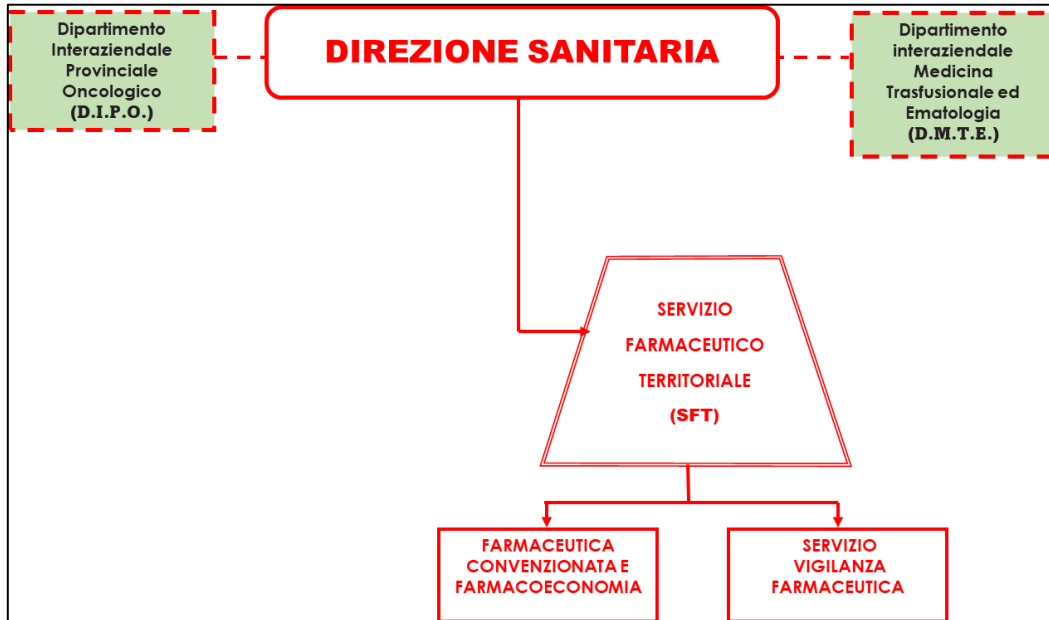
Fonte DAMM-ATS di Bergamo

DPAAPSS: si occupa di programmazione, accreditamento, negoziazione ed acquisto delle prestazioni sanitarie e socio sanitarie, effettuando anche controlli sugli erogatori pubblici e privati relativamente alle prestazioni sanitarie, socio sanitarie e loro appropriatezza.



Fonte DAMM-ATS di Bergamo

DAMM: si occupa dell'espletamento delle funzioni tipicamente amministrative, nelle Aree delle risorse umane, economico-finanziaria, acquisti ed approvvigionamenti, affari generali e legali, trasversalmente a tutte le Direzioni /Dipartimenti e loro articolazioni interne, per il raggiungimento degli obiettivi dell'Agenzia.

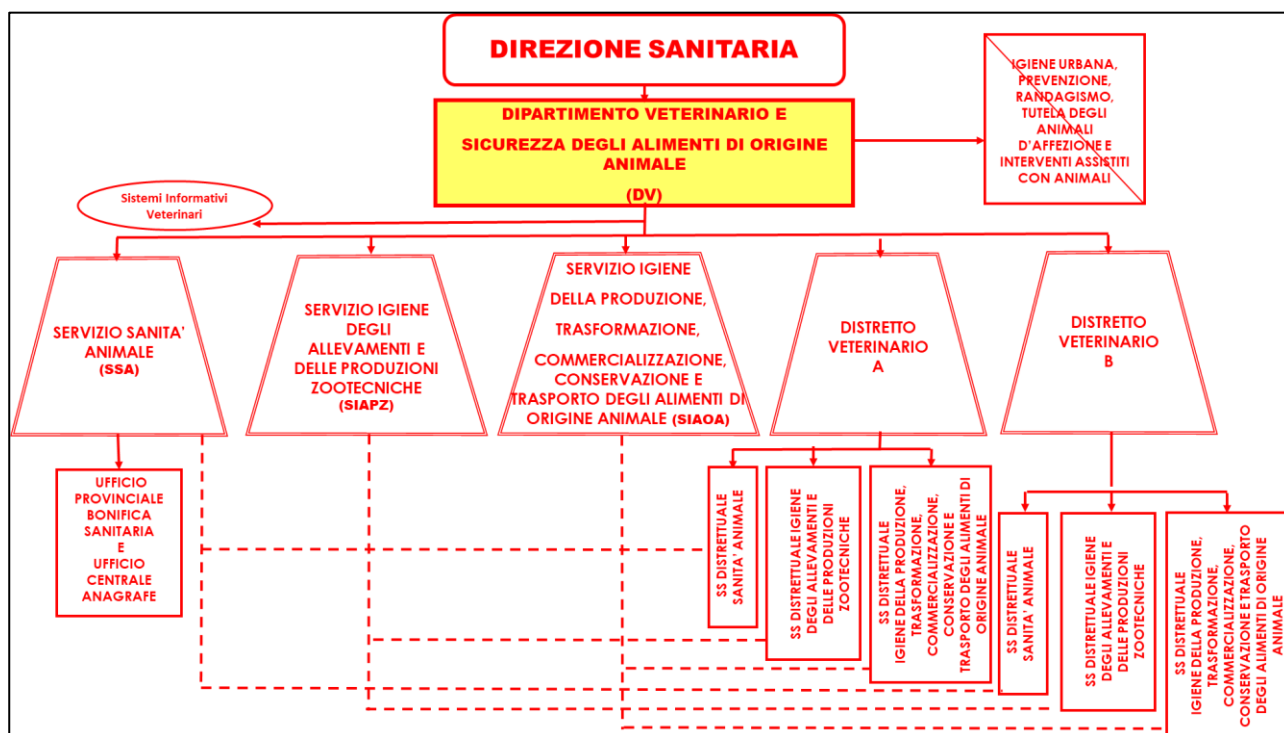


Fonte DAMM-ATS di Bergamo



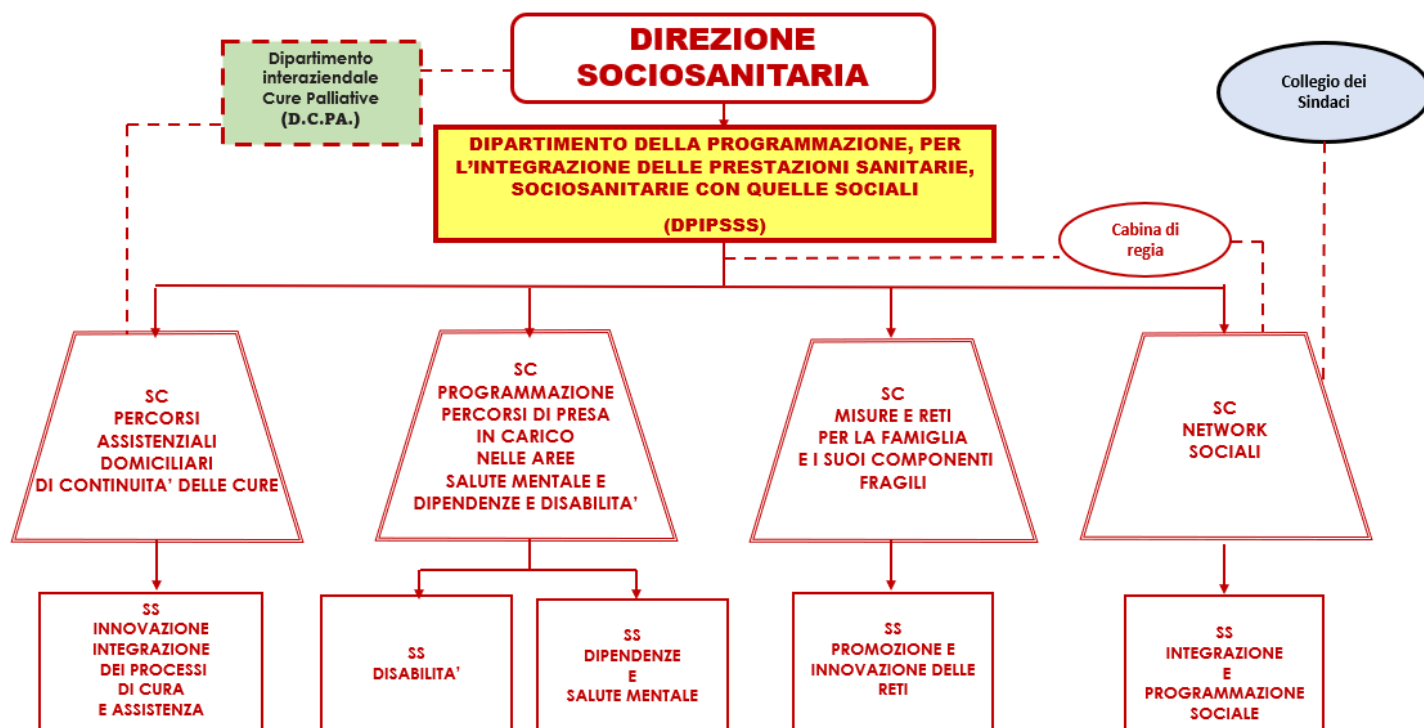
Fonte DAMM-ATS di Bergamo

DIPS: si occupa di prevenzione, mirando alla tutela in ambiti connessi ai rischi sanitari, agli effetti sanitari degli inquinanti chimici e fisici ambientali, ai rischi infortunistici e sanitari negli ambienti di lavoro; mirando alla tutela igienico - sanitaria degli alimenti, garantisce la sorveglianza e prevenzione nutrizionale, la sicurezza negli ambienti di vita, la promozione di stili di vita salubre.



Fonte DAMM-ATS di Bergamo

DV o DVSAOA: si occupa di sicurezza alimentare attraverso attività di controllo lungo tutta la filiera produttiva degli alimenti di origine animale, vigilando sulla produzione degli alimenti, prevenendo la diffusione delle malattie degli animali trasmissibili all'uomo, garantendo la qualità igienica delle produzioni locali per la loro commercializzazione su tutti i mercati; l'attività di controllo interessa non solo gli animali destinati alla produzione di alimenti, ma anche quelli allevati per attività sportiva, per la compagnia, per lo spettacolo e nei giardini zoologici, gli animali selvatici e gli animali utilizzati nella ricerca scientifica. Controllo quindi interessa la corretta alimentazione, il corretto utilizzo dei farmaci per possibili residui e contaminanti, nonché la tutela del loro benessere.



Fonte DAMM-ATS di Bergamo

DIPSSS: si occupa di integrare le prestazioni sociosanitarie con quelle sociali, governa e definisce i percorsi di cura e assistenza centrati sull'assistito e sulla famiglia, coinvolgendo enti locali, erogatori pubblici e privati, terzo settore, cittadini singoli e aggregati, attraverso: l'innovazione nei servizi, i percorsi integrati per il ciclo di vita familiare, l'integrazione territoriale nell'Area della salute mentale e delle dipendenze, la continuità dei percorsi di cura nell'ambito della cronicità.

In sintesi:

Fonte DAMM-ATS di Bergamo

